

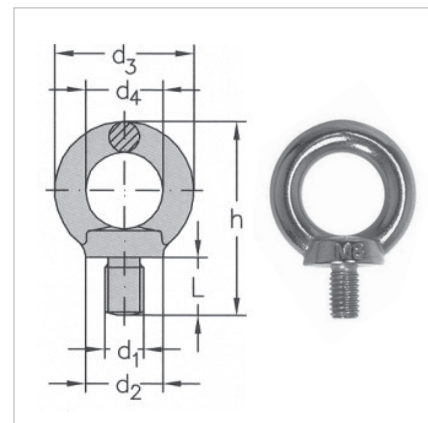


Ringschraube (DIN 580)

ohne Kettenglied zum Heben und Transportieren

43

Abmessung in [mm]						zulässige Belastung F _v
Stahl blank/verzinkt und chromatisiert						
d ₁	Bestell-Nr.	d ₃	d ₄	h	L	[kN]
M 8	k4308bk/zn	36	20	36	13	1,4
M 10	k4310bk/zn	45	25	45	17	2,3
M 12	k4312bk/zn	54	30	53	20	3,4
M 14	k4314bk/zn	63	35	62	27	4,5
M 16	k4316bk/zn	63	35	62	27	7,0
M 20	k4320bk/zn	72	40	71	30	12,0
M 24	k4324bk/zn	90	50	90	36	18,0
M 27	k4327bk/zn	90	50	90	36	24,0
M 30	k4330bk/zn	108	60	109	45	36,0

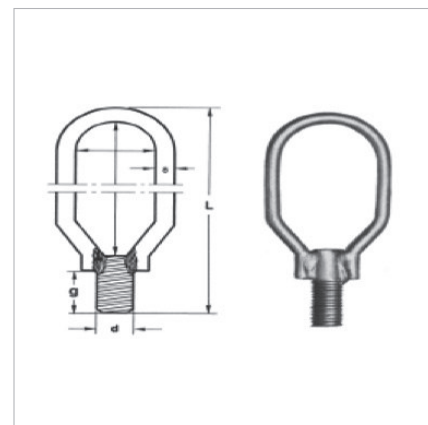


Ankerschraube mit Bügel

zur Knotenpunktverankerung

53

Abmessung in [mm]				ca. Gewicht je 100 Stück	zulässige Belastung F _v (4 - 5-fach Sicherheit)
Stahl blank/verzinkt und chromatisiert		Innenmaße breit x hoch	Gewinde- länge g		
d x L	Bestell-Nr.				
M 10 x 100	K5310bk/zn	34 x 65	15	9,60	7,5
M 12 x 100	K5315bk/zn	34 x 65	20	11,40	9,0
M 12 x 125	K5320bk/zn	45 x 85	20	12,80	9,0
M 16 x 120	K5325bk/zn	45 x 85	30	16,00	10,0
M 16 x 140	K5330bk/zn	45 x 85	30	18,00	10,0
M 16 x 175	K5335bk/zn	45 x 130	30	20,00	10,0
M 16 x 235	K5340bk/zn	45 x 180	30	25,00	10,0



Ankerschrauben schaffen statische Verbindungen der Knotenpunkte im Betonfertigteilebau und finden ebenso Einsatz beim nachträglichen Setzen von Zwischenwänden.

Sonderanfertigungen auf Anfrage.
Änderungen und Irrtümer vorbehalten.
Stand 01/2015